

# 臺北市立士林高級商業職業學校 校園防災地圖(地震災害)

經度：  
東經121度30分59.80秒  
緯度：  
北緯25度05分40.55秒

109.10.30  
總務處 製

陽 明 高 中

## 防救災資訊

### 災害通報單位

教育部校安中心  
02-33437855  
02-33437856

臺北市政府  
教育局校安中心  
02-27252751

市災害應變中心  
02-87863119  
#8554、8555

市應變中心  
教育局專線  
02-87863071  
02-87863072

中央災害應變中心  
02-81966999  
02-89127119

### 警消醫療單位

警察局士林分局  
02-28813856

後港派出所  
02-28812212  
02-28829373

消防局劍潭分隊  
02-28813019

新光醫院  
02-28332211

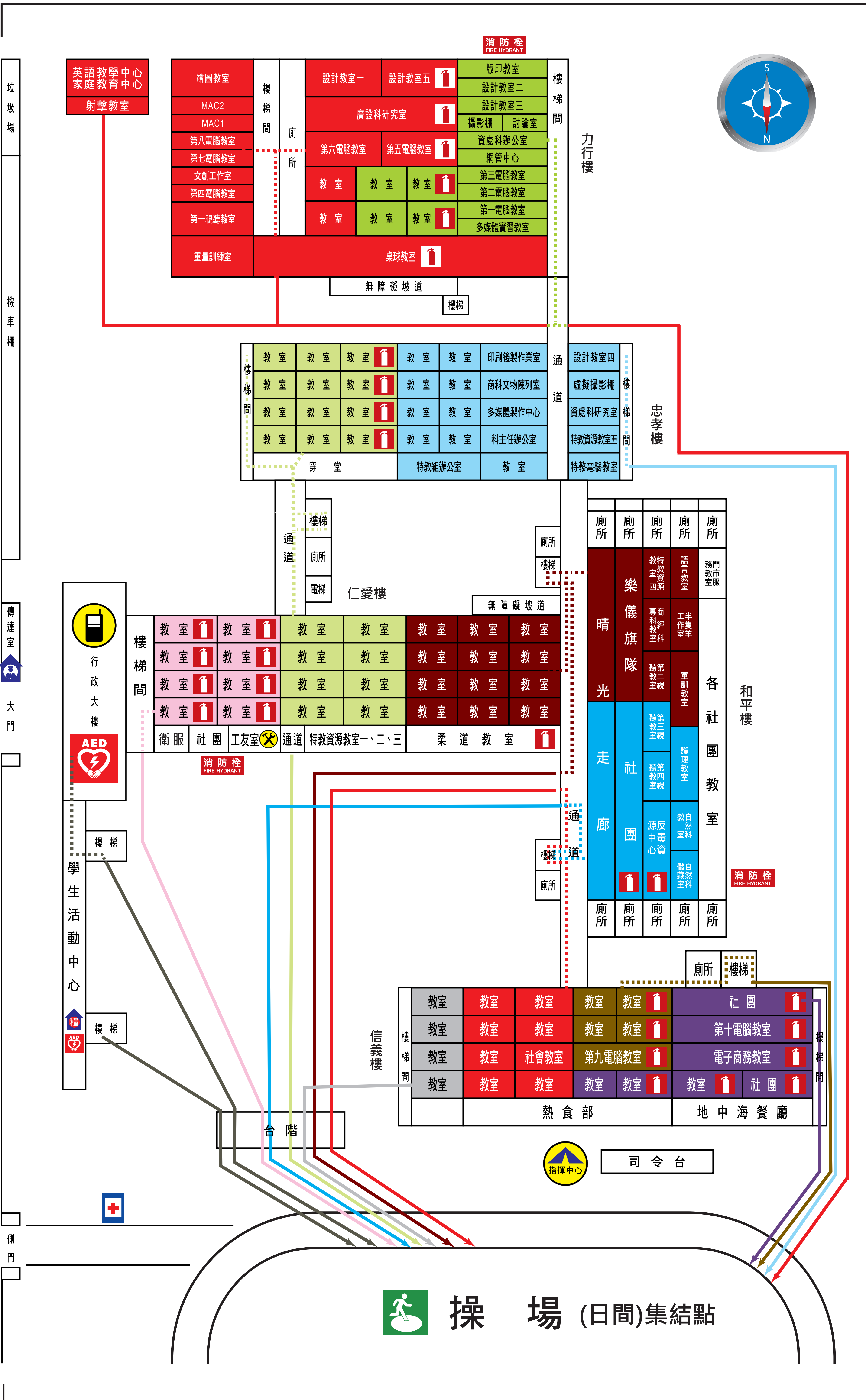
### 各類災害 避難原則

地震	先避難，再疏散
淹水	垂直避難
海嘯	往高處避難
土石流	預防性撤離

### 路線標示

建築內路線

室外路線



承  
德  
路  
四  
段

士  
商  
路

士 商 路

### 圖 例

消防栓

滅火器

救援器材  
放置處

通訊器材  
放置處

指揮中心

物資儲備點

急救站

室外避難處  
所

自動體外  
心臟電擊器

警 衛 室